

A hand is shown holding a white puzzle piece in the foreground. The background is a blurred image of a person's face, suggesting a medical or therapeutic setting. The puzzle piece is positioned behind the text 'SIGMA' and 'INSTITUT'.

S I G M A

I N S T I T U T

**Privatambulanz und
Früherkennungszentrum für
Psychosomatik, Psychiatrie
und Psychotherapie**

ZEIT FÜR DIE SEELE!

Willkommen im Sigma-Institut in Freiburg im Breisgau!

Das Spezialisten-Team des Sigma-Zentrums begrüßt Sie herzlich.

Wir sind für Sie da und nehmen uns Zeit für Sie, wenn

- Sie sich seelisch instabil fühlen und nicht wissen, wie Sie das einordnen sollen
- Sie in Ihrem anstrengenden Alltag seelisch gesund bleiben möchten
- Sie mit Ihren bisherigen Strategien für Ihr Wohlbefinden unzufrieden sind

Das Sigma-Institut bietet eine Anlaufstelle mit Spezialsprechstunden für Privatpatienten, die einen persönlichen und diskreten Zugang zu Beratung im Bereich psychischen und psychosomatischen Unwohlseins suchen.

Für jeden privatversicherten Ratsuchenden, Privatpatienten oder Selbstzahler wird individuell eine integrative Beratung und gegebenenfalls Therapie angeboten.

Das Sigma-Institut besteht aus:

- Ambulanz
- Früherkennungszentrum
- Akademie
- Gutachtenstelle



Ambulanz und Früherkennungszentrum bieten einen diskreten Zugang und tragen der Tatsache Rechnung, dass die Grenzen von einfacher, vorübergehender und ernster psychischer Beeinträchtigung oft fließend sind. Zu den Indikationen gehören beispielsweise

- Schlafstörungen
- Essstörungen
- Depressionen
- Belastungsstörungen („Burnout“)
- Psychosen
- Angst-, Zwangs- und Suchterkrankungen
- Traumafolgestörungen
- Internet- bzw. Mediensucht
- lange anhaltende oder häufig wiederkehrende Schmerzen mit und ohne klar ersichtliche körperliche Ursache
- ADHS im Erwachsenenalter

Ambulanz und Früherkennungszentrum in Freiburg sind angeschlossen an das **Sigma-Zentrum in Bad Säckingen**, welches in mehreren Abteilungen und der angeschlossenen Tagesklinik die wichtigsten Bereiche integriert:

- Interdisziplinäre Psychiatrie und Psychotherapie
- Psychosomatik und Innere Medizin, Allgemeinmedizin mit Naturheilverfahren
- Neurologie und Schlafuntersuchung
- Sozialmedizin und Suchtmedizin
- Gerontopsychiatrie
- Psychotherapeutische Medizin, Paar- und Familientherapie
- Systemische Therapie
- Beschützende Station mit intensiver Betreuung



Die integrierte **Sigma-Akademie** bietet:

- Förderung des interdisziplinären Dialogs
- Veranstaltungen für Patienten als Beitrag zur gesundheitlichen Aufklärung (eine umfassende Aufklärung und Information von Betroffenen ist mit deutlich besseren Therapieergebnissen verbunden)
- Weiterbildungsangebote für Ärzte und Psychologen

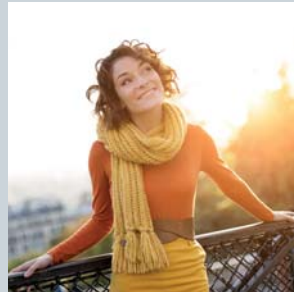
Eine **Gutachtenstelle**, geleitet von Prof. Bielitz, bündelt die gutachterliche Expertise in etlichen Bereichen:

- Unterbringungsrecht
- Betreuungsrecht
- Strafrecht
- Testierfähigkeit
- Geschäftsfähigkeit
- Familienpsychologie
- Gutachten für die Sozialgerichtsbarkeit bei Rentenfragen und Einstufung nach Schwerbehindertenrecht
- Gutachten nach Fahrerlaubnisverordnung
- für die PKV auch Klärung der Arbeitsunfähigkeit/Berufsunfähigkeit
- weitere spezielle Fragestellungen



Privatversicherten und Selbstzahlern stehen wir mit unserer fachärztlichen Kompetenz in einem ambulanten Rahmen und in Diskretion zur Verfügung für

- Jugendliche (ab 16 Jahre) und ihre Angehörigen
- Erwachsene und ihre Angehörigen
- Menschen, die starken beruflichen oder emotionalen Stresssituationen ausgesetzt sind
- Privatpersonen, die selbst Termine vereinbaren
- Unternehmen für Kooperationen im Rahmen des betrieblichen Gesundheitsmanagements oder der Risikoprävention für ihre Entscheidungsträger



Ihre Ansprechpartner im Sigma-Institut:



Prof. Dr. med. Christoph Bielitz
Geschäftsführender Ärztlicher
Direktor
Facharzt für Psychiatrie und
Psychotherapie, Naturheil-
verfahren, Suchtmedizin



Dr. med. Klaus Otto Amann
Leitender Arzt
Facharzt für Psychosomatik und
Psychotherapie, Facharzt für
Psychiatrie und Psychotherapie



Dr. med. Olaf Windmüller
Leitender Oberarzt und Direktor
Sigma-Akademie
Facharzt für Psychiatrie und
Psychotherapie, Facharzt für
Neurologie



Wirthstraße 9
79110 Freiburg im Breisgau
Fon: +49 (0) 761 / 15 18 713-0
info@sigma-institut.de
www.facebook.com/SigmaZentrum

www.sigma-institut.de

